



Werkgroep
De Slobkousjes
natuurpunt 

SLOBKOUSNIEUWS 5 jrg10

Met het opheffen van de Natuurpunt afdeling Noord Limburg gingen enkele gebieden over in de handen van de omliggende afdelingen. Zo kwam een heideterreintje in de Kiefhoekstraat in beheer bij de afdeling Hechtel Eksel. We dachten dat de nieuwe beheerders wel gebaad zouden zijn met een reeks waarnemingen van mossen en korstmossen en trokken op onderzoek uit.

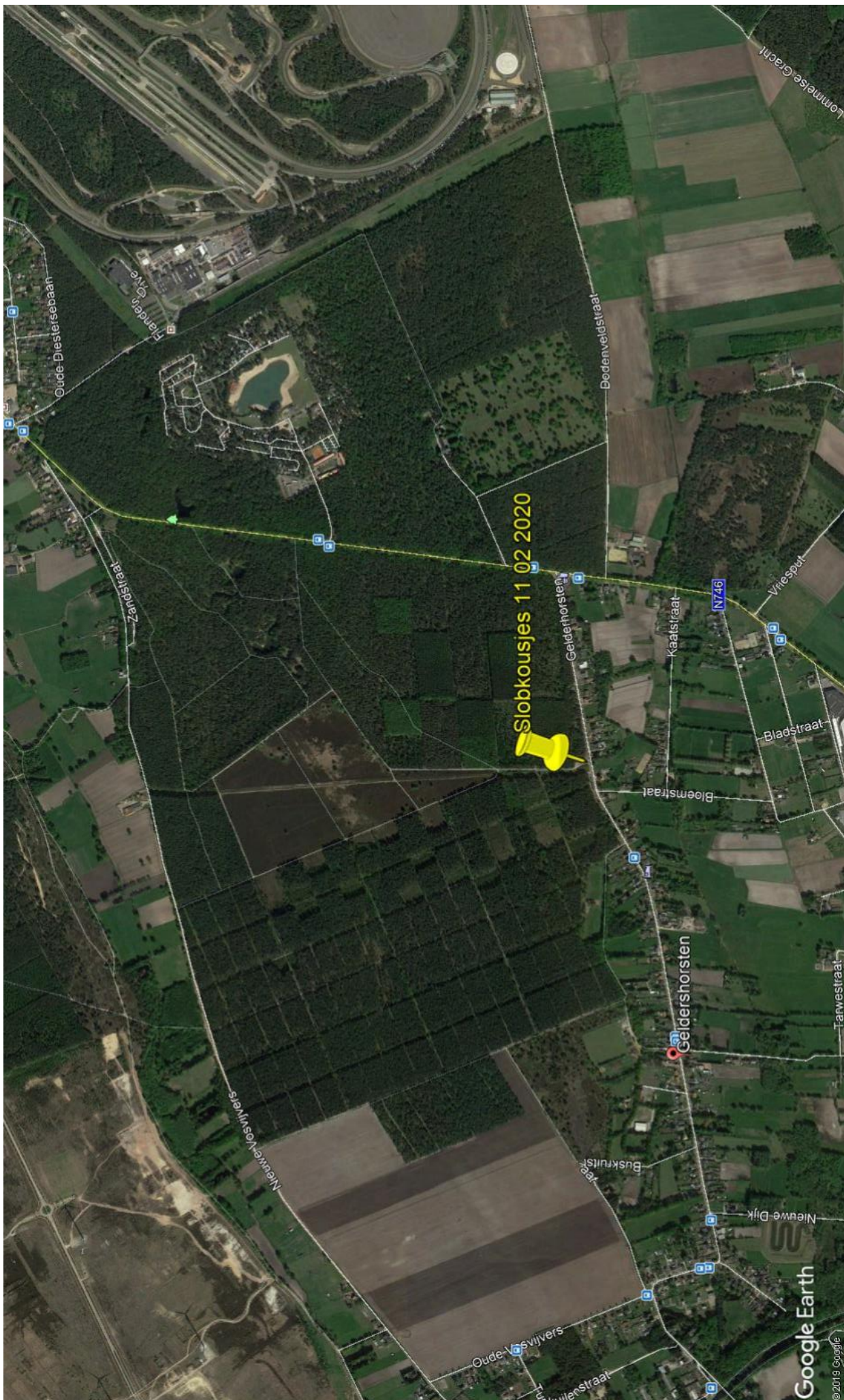
Het weer had beter gekund want nog voor we konden beginnen moesten we al terug in onze auto's gaan schuilen voor de hagel. Er waren zelfs Slobkousen die het al mee voor bekeken hielden en hun auto gingen binnen zetten. De die hards werden evenwel beloond voor hun vasthoudendheid want na wat malse regen konden we verder werken in het zonnetje. We deden niet enkel behoorlijk wat waarnemingen maar konden ook genieten van echte lichenenkunstwerkjes op oude afgezaagde boomstronken.

Jan Leroy

Volgende dinsdag 11 februari onderzoeken we het heideterrein van de Kattenbossen heide op de aanwezigheid van mossen en korstmossen.

We starten om 9 uur onze wandeling op de zandstrook aan de straat Gelderhorsten.

Vandaar trekken we langs het tracé van de gasleiding de Kattenbossenheide in.



Slopkousjes 11 02 2020

WE ZAGEN

Wetenschappelijke naam	Naam	Familie	link
Mossen en Lichenen			
Lecanora barkmaniana	Ammoniakschotelkorst	Lecanoraceae	http://waarnemingen.be/waarneming/view/185143137
Trapeliopsis flexuosa	Blauwe Veenkorst	Agyriaceae	http://waarnemingen.be/waarneming/view/185143177
Lecanora symmicta	Bolle Schotelkorst	Lecanoraceae	http://waarnemingen.be/waarneming/view/185143174
Flavoparmelia caperata	Bosschildmos	Parmeliaceae	http://waarnemingen.be/waarneming/view/185143125
Dicranum montanum	Bossig Gaffeltandmos	Dicranaceae (Gaffeltandmosfamilie)	http://waarnemingen.be/waarneming/view/185143143
Cladonia grayi	Bruin Bekermos	Cladoniaceae	http://waarnemingen.be/waarneming/view/185143158
Cladonia macilenta	Dove Heidelucifer	Cladoniaceae	http://waarnemingen.be/waarneming/view/185143160
Evernia prunastri	Eikenmos	Parmeliaceae	http://waarnemingen.be/waarneming/view/185143134
Cladonia chlorophaea	Fijn Bekermos	Cladoniaceae	http://waarnemingen.be/waarneming/view/185143169
Kindbergia praelonga	Fijn Laddermos	Brachytheciaceae (Dikkopmosfamilie)	http://waarnemingen.be/waarneming/view/185143166
Lophocolea semiteres	Gaaf Kantmos	Geocalyceae (Terpentijnmosfamilie)	http://waarnemingen.be/waarneming/view/185143164
Bryum capillare	Gedraaid Knikmos	Bryaceae (Knikmosfamilie)	http://waarnemingen.be/waarneming/view/185143201
Lophocolea heterophylla	Gedrongen Kantmos	Geocalyceae (Terpentijnmosfamilie)	http://waarnemingen.be/waarneming/view/185143147
Cladonia furcata	Gevorkt Heidestaartje	Cladoniaceae	http://waarnemingen.be/waarneming/view/185143190
Orthotrichum affine	Gewone Haarmuts	Orthotrichaceae (Haarmutsfamilie)	http://waarnemingen.be/waarneming/view/185143176
Lepraria incana	Gewone Poederkorst	Stereocaulaceae	http://waarnemingen.be/waarneming/view/185143151
Lepraria incana	Gewone Poederkorst	Stereocaulaceae	http://waarnemingen.be/waarneming/view/185143168
Dicranum scoparium	Gewoon Gaffeltandmos	Dicranaceae (Gaffeltandmosfamilie)	http://waarnemingen.be/waarneming/view/185143142
Aulacomnium androgynum	Gewoon Knopjesmos	Aulacomniaceae (Knopjesmosfamilie)	http://waarnemingen.be/waarneming/view/185143162
Ceratodon purpureus	Gewoon Purpersteeltje	Ditrichaceae (Smaltandmosfamilie)	http://waarnemingen.be/waarneming/view/185143144
Parmelia sulcata	Gewoon Schildmos	Parmeliaceae	http://waarnemingen.be/waarneming/view/185143127
Hypogymnia physodes	Gewoon Schorsmos	Parmeliaceae	http://waarnemingen.be/waarneming/view/185143178
Hypocenomyce scalaris	Gewoon Schubjesmos	Ophioparmaceae	http://waarnemingen.be/waarneming/view/185143165
Dicranoweisia cirrata	Gewoon Sikkelderretje	Rhabdoweisiaceae (Rotsspleetmosfamilie)	http://waarnemingen.be/waarneming/view/185143140
Campylopus introflexus	Grijs Kronkelsteeltje	Leucobryaceae (Kussentjesmosfamilie)	http://waarnemingen.be/waarneming/view/185143152
Xanthoria parietina	Groot Dooiermos	Teloschistaceae	http://waarnemingen.be/waarneming/view/185143129
Pseudoscleropodium purum	Groot Laddermos	Brachytheciaceae (Dikkopmosfamilie)	http://waarnemingen.be/waarneming/view/185143139
Parmotrema perlatum	Groot Schildmos	Parmeliaceae	http://waarnemingen.be/waarneming/view/185143131
Hypnum jutlandicum	Heideklauwtjesmos	Hypnaceae (Klauwtjesmosfamilie)	http://waarnemingen.be/waarneming/view/185143153
Physcia tenella	Heksenvingermos	Physciaceae	http://waarnemingen.be/waarneming/view/185143132
Physcia adscendens	Kapjesvingermos	Physciaceae	http://waarnemingen.be/waarneming/view/185143133
Polycauliona polycarpa	Klein Dooiermos	Teloschistaceae	http://waarnemingen.be/waarneming/view/185143180
Ulota bruchii	Knotskroesmos	Orthotrichaceae (Haarmutsfamilie)	http://waarnemingen.be/waarneming/view/185143161
Cladonia fimbriata	Kopjes-bekermos	Cladoniaceae	http://waarnemingen.be/waarneming/view/185143154
Lichen indet.	Korstmos onbekend	Korstmossen	http://waarnemingen.be/waarneming/view/185143149
Cladonia subulata	Kronkelheidestaartje	Cladoniaceae	http://waarnemingen.be/waarneming/view/185143157
Phlyctis argena	Lichtvlekje	Phlyctidaceae	http://waarnemingen.be/waarneming/view/185143135
Ramalina farinacea	Melig Takmos	Ramalinaceae	http://waarnemingen.be/waarneming/view/185143128
Lecanora carpinea	Melige Schotelkorst	Lecanoraceae	http://waarnemingen.be/waarneming/view/185143148
Cladonia portentosa	Open Rendiermos	Cladoniaceae	http://waarnemingen.be/waarneming/view/185143200
Candelariella reflexa	Poedergeelkorst	Candelariaceae	http://waarnemingen.be/waarneming/view/185143183
Cladonia ramulosa	Rafelig Bekermos	Cladoniaceae	http://waarnemingen.be/waarneming/view/185143156
Cladonia ramulosa	Rafelig Bekermos	Cladoniaceae	http://waarnemingen.be/waarneming/view/185143187
Punctelia jeckeri	Rijpschildmos	Parmeliaceae	http://waarnemingen.be/waarneming/view/185143179
Cladonia floerkeana	Rode Heidelucifer	Cladoniaceae	http://waarnemingen.be/waarneming/view/185143167
Polytrichum piliferum	Ruig Haarmos	Polytrichaceae (Haarmosfamilie)	http://waarnemingen.be/waarneming/view/185143203

Melanohalea elegantula	Sierlijk Schildmos	Parmeliaceae	http://waarnemingen.be/waarneming/view/185143138
Candelaria concolor	Vals Dooiermos	Candelariaceae	http://waarnemingen.be/waarneming/view/185143182
Melanelixia subaurifera	Verstop-schildmos	Parmeliaceae	http://waarnemingen.be/waarneming/view/185143136
Punctelia borrieri	Witstippelschildmos	Parmeliaceae	http://waarnemingen.be/waarneming/view/185143198
Lecanora chlorotera	Witte Schotelkorst	Lecanoraceae	http://waarnemingen.be/waarneming/view/185143196
Polytrichum juniperinum	Zandhaarmos	Polytrichaceae (Haarmosfamilie)	http://waarnemingen.be/waarneming/view/185143193
Paddenstoelen			
Tremella mesenterica	Gele trilzwam	Tremellaceae	http://waarnemingen.be/waarneming/view/185143146
Hypholoma fasciculare	Gewone zwavelkop	Strophariaceae	http://waarnemingen.be/waarneming/view/185143185
Trametes versicolor	Gewoon elfenbankje	Polyporaceae	http://waarnemingen.be/waarneming/view/185143189
Nectria s.l. spec.	Meniezwammetje	Nectriaceae	http://waarnemingen.be/waarneming/view/185143184
Galerina spec.	Mosklokje onbekend	Strophariaceae	http://waarnemingen.be/waarneming/view/185143199
Dacrymyces stillatus	Oranje druppelzwam	Dacrymycetaceae	http://waarnemingen.be/waarneming/view/185143188
Pycnoporus cinnabarinus	Vermiljoenhoutzwam	Polyporaceae	http://waarnemingen.be/waarneming/view/185143195
Schizophyllum commune	Waaiertje	Schizophyllaceae	http://waarnemingen.be/waarneming/view/185143191
Polyporus brumalis	Winterhoutzwam	Polyporaceae	http://waarnemingen.be/waarneming/view/185143194

LEUKE PLAATJES van Luc & Peter



Een paraplu hielp nog in het begin maar heel snel moesten we onze toevlucht in onze auto zoeken



Na wat druilregel getrotseerd te hebben konden we verder in het zonnetje





Soms hangen de lichenen wat hoog en als je dan geen laddertje meehebt is alle hulp welkom





Bolle schotelkorst





Bruin bekermos





Dove heidelucifer





Fijn beermos





Gelobde poederkorst





Gevorkt heidestaartje

heidekronkelstaartje





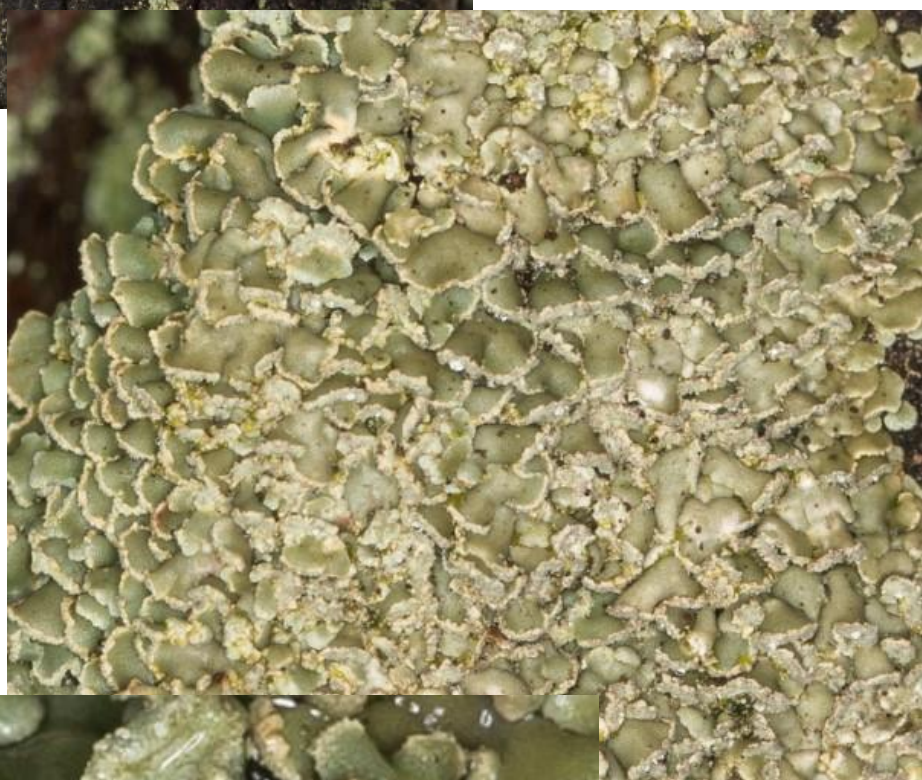
Gewoon schildmos



Groot schildmos



Gewoon schubjesmos





Grauw rijpmos





klein dooiermos



Vals dooiermos



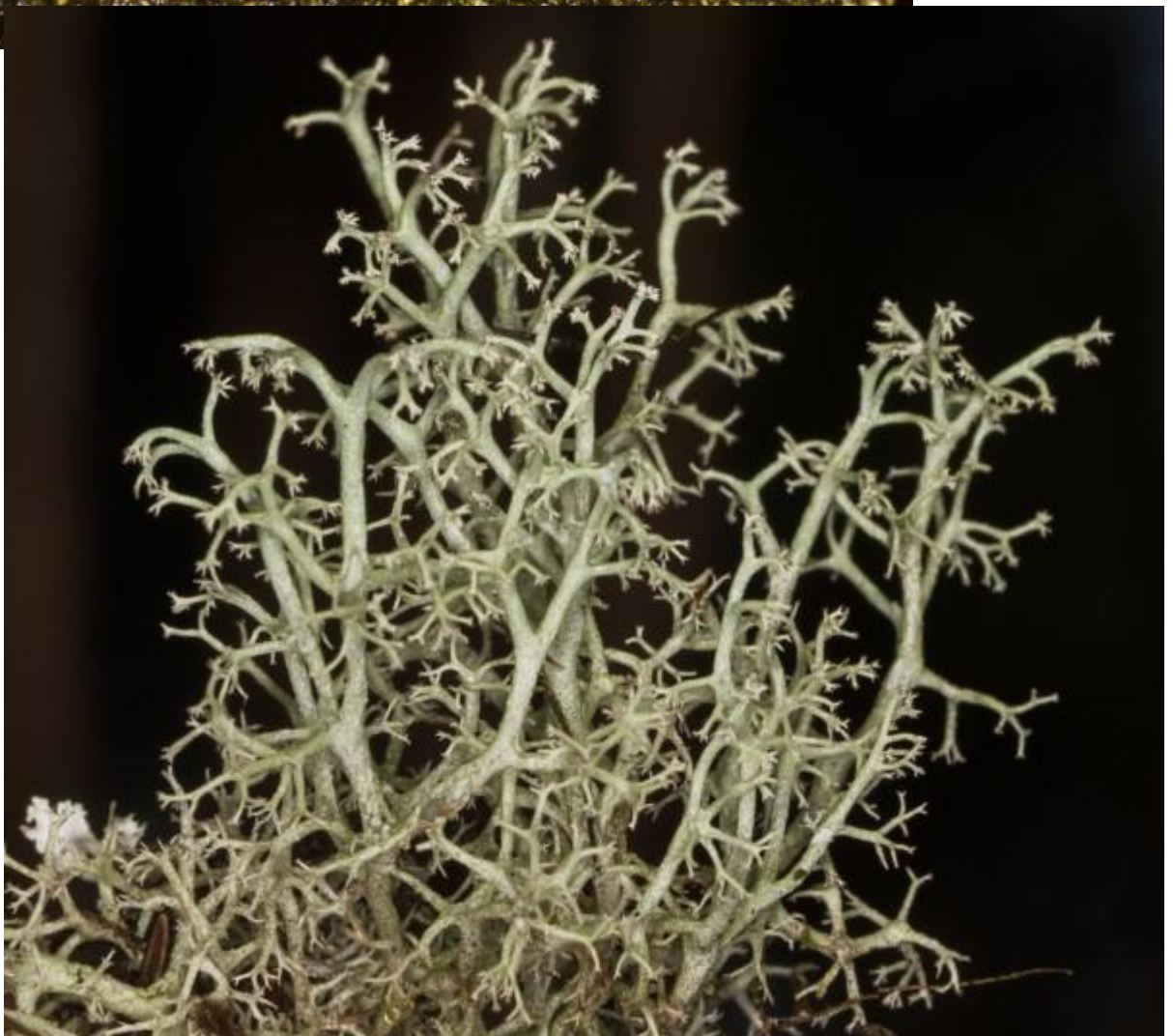
lichtvlekje

Melige schotelkorst

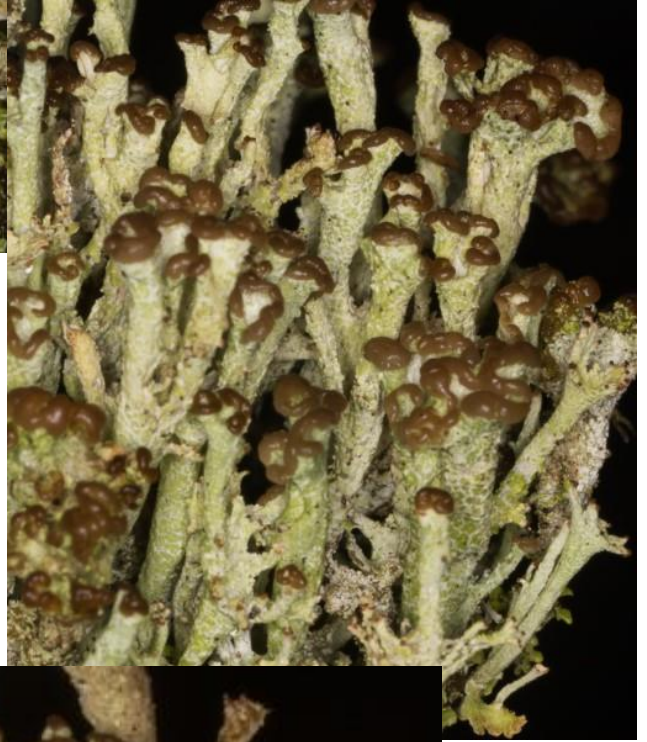




Gewoon
schorsmos



Open
rendiermos



Rafelig
bekermos



Rode heidelucifer





Ruig haarmos



Liggend walstro





vermiljoenhoutzwam



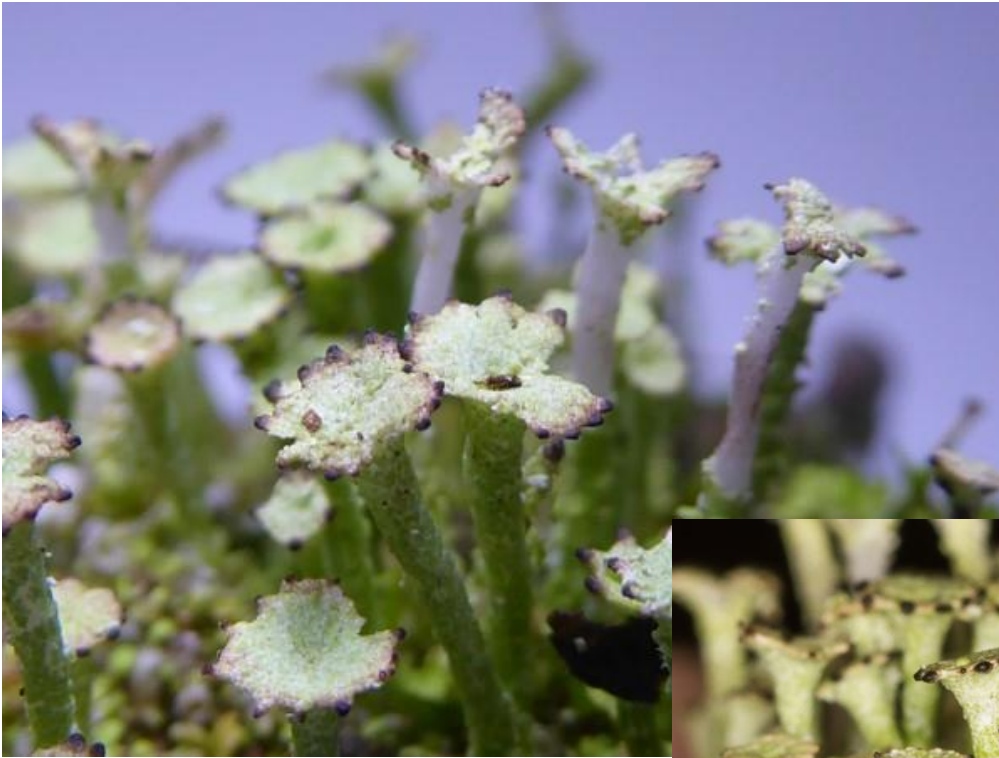


winterhoutzwam





waiertje



Dit determiner heeft moeite gekost!

Jow

Heb een tijdje zitten zoeken op dit mosje dat me gegeven is dat gemarmerd was en dat we als randstapelbekertje ingegeven hadden, alleen het ontbreken van de stapelbekertjes was vreemd. Dan gelek het wel meer op girafje maar de grondsclubben zijn daar meestal niet aanwezig tot ik bij het lezen bij girafje in de veldgids vond dat er ook een andere ondersoort is die wel relatief grote grondsclubben en de podetien eindigen in een beker namelijk de *Cladonia gracilis* ssp. *turbinata*.



Groeten Luc

